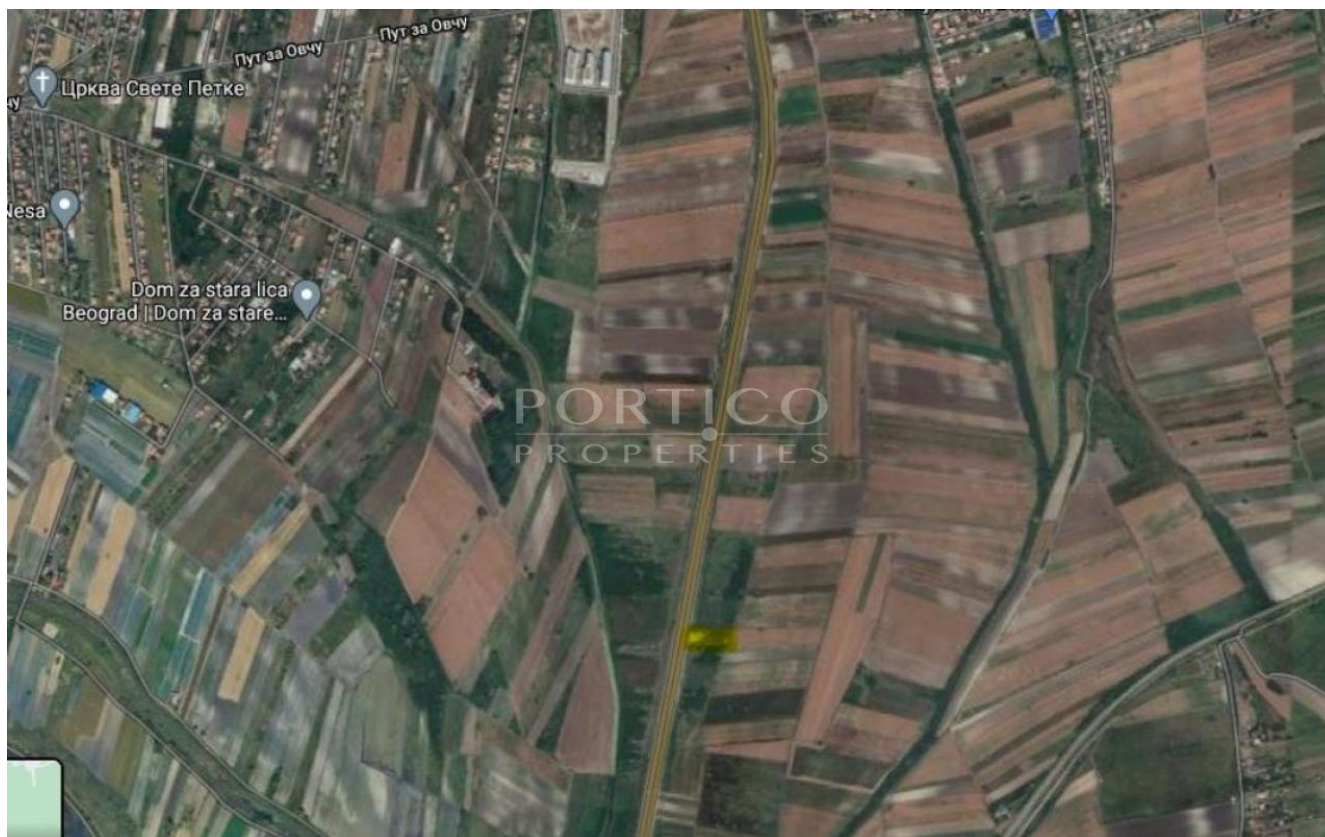
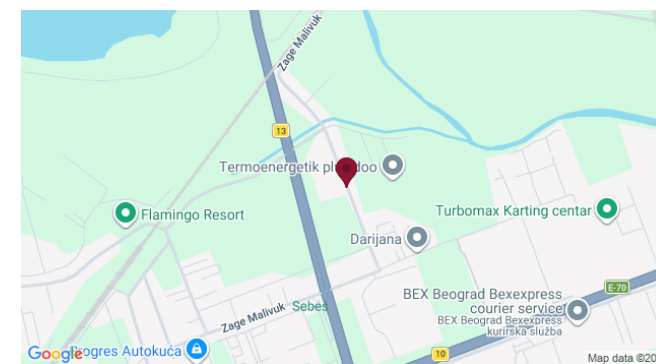


Beograd, Palilula, Ovča, L.a pitrop Ovča

Cena: 360.000 €



Tip nekretnine	Zemljište
Površina	3950 m2
Agencijska provizija	2%



Plac u Ovči površine 39,50 ari iz dve parcele. Idealan plac pogodan za izgradnju komercijalnih objekata. Plac je kompletno prazan, približne dužine 55 metara i širine 75 metara. Na odličnoj lokaciji, Pančevački most, na samoj obilaznici Borče. Odlična povezanost sa svim delovima grada....

